

# Inspiron 24

5000 Series

## Quick Start Guide

Οδηγός γρήγορης έναρξης  
Gyors üzembe helyezési útmutató  
Guia de iniciação rápida  
מדריך התחלה מהירה

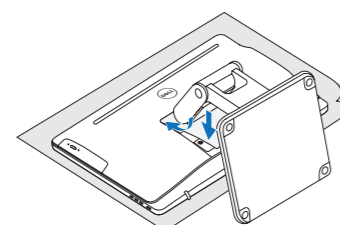
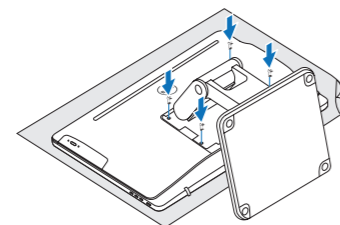
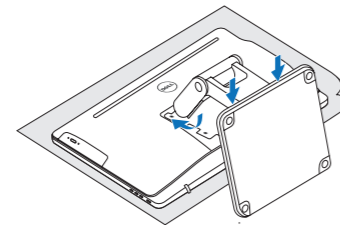


### 1 Set up the stand

Ρυθμίστε τη βάση | Állítsa fel az állványt  
Instalar o suporte | התקן את המעמד

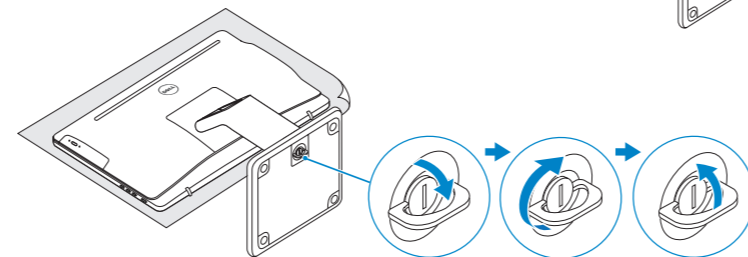
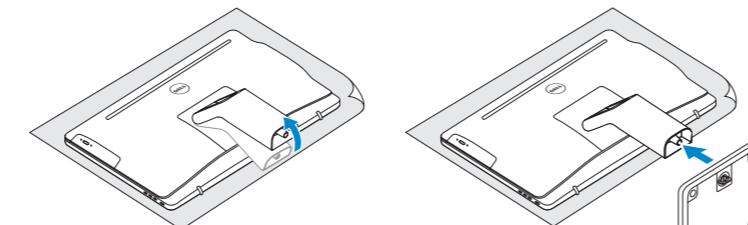
#### Articulating stand

Αρθρωτή βάση | Csuklós állvány  
Suporte articulado | מעמד מפרקי



### Pedestal stand

Βάθρο | Talapzattal rendelkező állvány  
Suporte tipo pedestal | מעמד בסיס



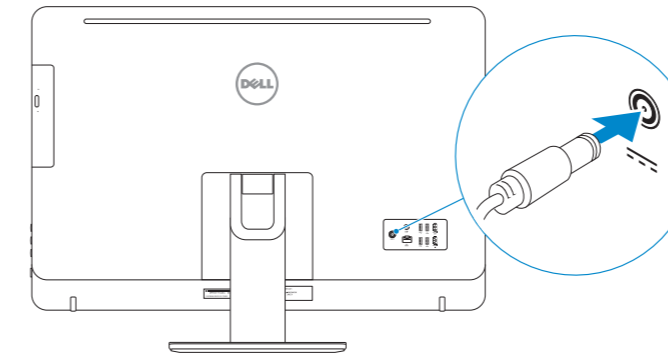
### 2 Set up the keyboard and mouse

Ρυθμίστε το πληκτρολόγιο και το ποντίκι  
A billentyűzet és az egér beállítása  
Instalar o teclado e o rato  
התקנת המקלדת והעכבר

See the documentation that shipped with the keyboard and mouse.  
Ανατρέξτε στην τεκμηρίωση που παραλάβατε μαζί με το πληκτρολόγιο και το ποντίκι.  
Olvassa el a billentyűzethez és egérhez mellékelte dokumentációt.  
Consulte a documentação fornecida com o teclado e o rato.  
עיין בתיעוד שהגיע עם המקלדת והעכבר.

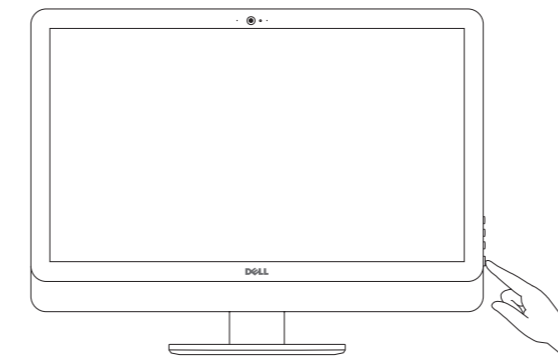
### 3 Connect the power adapter

Συνδέστε τον προσαρμογέα ισχύος | Csatlakoztassa a tápadaptert  
Ligar o transformador | חבר את מתאם החשמל



### 4 Press the power button

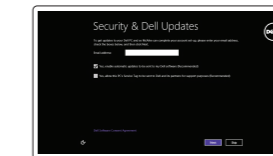
Πιέστε το κουμπί λειτουργίας | Nyomja meg a bekapcsológombot  
Premir o botão Ligar | חץ על מתג ההפעלה



### 5 Finish operating system setup

Τελειώστε τη ρύθμιση του λειτουργικού συστήματος  
Fejezze be az operációs rendszer beállítását  
Terminar a configuração do sistema operativo  
הפועל את ההתקנת מערכת ההפעלה

#### Windows

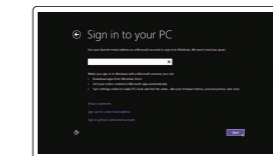


**Enable security and updates**  
Ενεργοποιήστε τις ρυθμίσεις για την ασφάλεια και τις ενημερώσεις  
Kapcsolja be a számítógép védelmét és a frissítéseket  
Activar funcionalidades de segurança e actualizações  
אפשר אבטחה ועדכונים



**Connect to your network**  
Σύνδεση στο δίκτυό σας  
Kapcsolódjon a hálózataához  
Estabelecer ligação à rede  
התחבר לרשת

- NOTE:** If you are connecting to a secured wireless network, enter the password for the wireless network access when prompted.
- ΣΗΜΕΙΩΣΗ:** Αν πρόκειται να συνδεθείτε σε ασφαλές ασύρματο δίκτυο, πληκτρολογήστε τον κωδικό πρόσβασης στο ασύρματο δίκτυο όταν παρουσιαστεί η σχετική προτροπή.
- MEGJEGYZÉS:** Ha egy biztonságos vezeték nélküli hálózathoz csatlakozik, adja meg annak jelszavát, amikor erre a vezeték nélküli hálózathoz való hozzáféréshez szükség van.
- NOTA:** Se estiver a estabelecer ligação a uma rede sem fios protegida, quando for solicitado, introduza a palavra-passe de acesso à rede sem fios.  
**הערה:** אם אתה מתחבר לרשת אלחוטית מאובטחת, הן את סיסמת הגישה אל הרשת האלחוטית כאשר תתבקש לעשות זאת.



**Sign in to your Microsoft account or create a local account**  
Συνδεθείτε στον λογαριασμό σας στη Microsoft ή δημιουργήστε τοπικό λογαριασμό  
Jelentkezzen be a Microsoft fiókjába, vagy hozzon létre helyi fiókot  
Iniciar sessão numa conta Microsoft ou criar uma conta local  
היכנס לחשבון Microsoft שלך או צור חשבון מקומי

### Ubuntu

Follow the instructions on the screen to finish setup.  
Ακολουθήστε τις οδηγίες που παρουσιάζονται στην οθόνη για να τελειώσει η ρύθμιση.  
A beállítás befejezéséhez kövesse a képernyőn megjelenő utasításokat.  
Siga as instruções apresentadas no ecrã para concluir a configuração.  
פעל לפי ההוראות על המסך כדי לסיים את ההתקנה.

**Product support and manuals**  
Υποστήριξη και εγχειρίδια προϊόντων  
Terméktámogatás és kézikönyvek  
Suporte de produtos e manuais  
תמיכה ומדריכים למוצר

**Dell.com/support**  
**Dell.com/support/manuals**  
**Dell.com/support/windows**  
**Dell.com/support/linux**

**Contact Dell**  
Επικοινωνία με την Dell | Kapcsolatfelvétel a Dell-lel  
Contactar a Dell | Dell אל פנה

**Dell.com/contactdell**

**Regulatory and safety**  
Ρυθμιστικοί φορείς και ασφάλεια | Szabályozások és biztonság  
Regulamentos e segurança | תקנות ובטיחות

**Dell.com/regulatory\_compliance**

**Regulatory model**  
Μοντέλο κατά τους ρυθμιστικούς φορείς | Szabályozó modell  
Modelo regulamentar | דגם תקינה

**W12C**

**Regulatory type**  
Τύπος κατά τους ρυθμιστικούς φορείς | Szabályozó típus  
Tipo regulamentar | סוג תקינה

**W12C004**

**Computer model**  
Μοντέλο υπολογιστή | Számítógép modell  
Modelo do computador | דגם מחשב

**Inspiron 24-5459**

## Locate Dell apps in Windows

Εντοπισμός εφαρμογών της Dell στα Windows

Keresse meg a Dell-alkalmazásokat a Windowsban

Localizar as aplicações Dell no Windows

אתר את יישומי Dell ב-Windows



### Register your computer

Δήλωση του υπολογιστή σας | Regisztrálja a számítógépét  
Registar o computador | רשום את המחשב שלך



### Dell Backup and Recovery Backup, recover, repair, or restore your computer

Δημιουργία αντιγράφων ασφαλείας, επισκευή ή αποκατάσταση του υπολογιστή σας

Készítsen biztonsági mentést, állítsa helyre, javítsa vagy állítsa helyre számítógépét

Criar cópia de segurança, recuperação, reparação ou restauração do computador

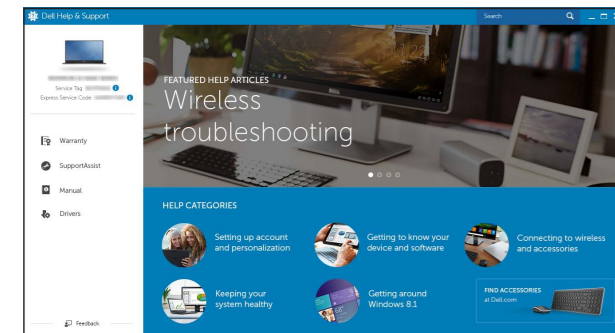
גיבוי, שחזור, תיקון או אחזור של המחשב שלך



### Dell Help & Support

Βοήθεια & υποστήριξη της Dell | Dell Súgó és Támogatás

Ajuda e Suporte Dell | Dell ותמיכה של Dell



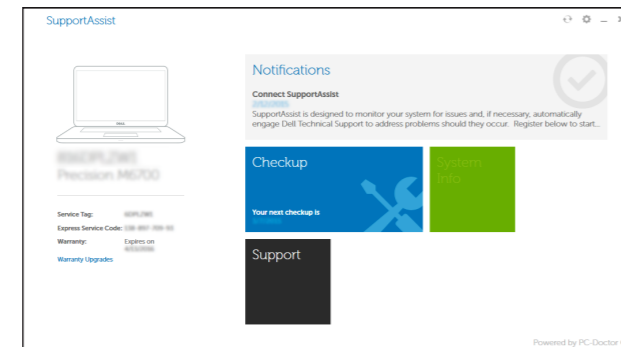
### SupportAssist Check and update your computer

Έλεγχος και ενημέρωση του υπολογιστή σας

Ellenőrizze és frissítse számítógépét

Verificar e actualizar o computador

בדוק ועדכן את המחשב שלך



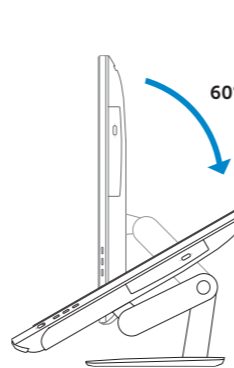
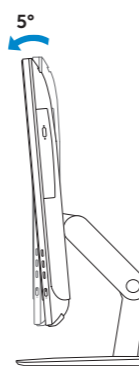
## Tilt

Κλίση | Döntés | Inclinação | הטיה

### Articulating stand

Αρθρωτή βάση | Csuklós állvány

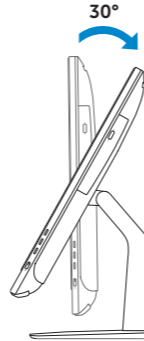
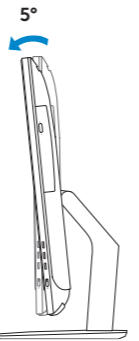
Suporte articulado | מעמד מפרקי



### Pedestal stand

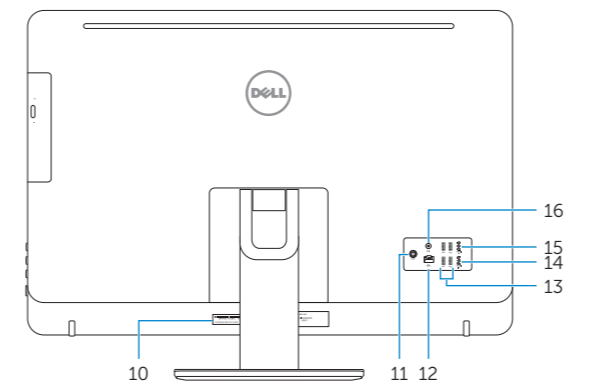
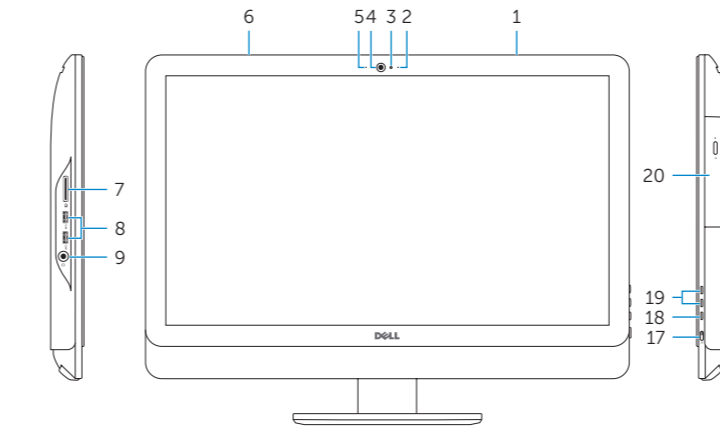
Βάθρο | Talpazattal rendelkező állvány

Suporte tipo pedestal | מעמד בסיס



## Features

Δυνατότητες | Jellemzők | Funcionalidades | תכונות



- |  |                        |                                    |   |                                |                                      |
|--|------------------------|------------------------------------|---|--------------------------------|--------------------------------------|
| 1. Right microphone (touch screen)     | 8. USB 3.0 ports (2)   | 18. Screen-off button              | 1. Microfone direito (ecrã táctil)      | 7. Leitor de cartão multimédia | 15. Porta de saída HDMI              |
| 2. Right microphone (non-touch screen) | 9. Headset port        | 19. Brightness-control buttons (2) | 2. Microfone direito (ecrã não táctil)  | 8. Portas USB 3.0 (2)          | 16. Porta de saída de áudio          |
| 3. Camera-status light                 | 10. Service Tag label  | 20. Optical drive (optional)       | 3. Luz de estado da câmara              | 9. Porta de auscultadores      | 17. Botão Ligar                      |
| 4. Camera                              | 11. Power-adapter port |                                    | 4. Câmara                               | 10. Etiqueta de serviço        | 18. Botão para desligar o ecrã       |
| 5. Left microphone (non-touch screen)  | 12. Network port       |                                    | 5. Microfone esquerdo (ecrã não táctil) | 11. Porta do transformador     | 19. Botões de controlo do brilho (2) |
| 6. Left microphone (touch screen)      | 13. USB 2.0 ports (4)  |                                    | 6. Microfone esquerdo (ecrã táctil)     | 12. Porta de rede              | 20. Unidade óptica (opcional)        |
| 7. Media-card reader                   | 14. HDMI-in port       |                                    |   | 13. Portas USB 2.0 (4)         |                                      |
|  | 15. HDMI-out port      |                                    |   | 14. Porta de entrada HDMI      |                                      |
|  | 16. Audio-out port     |                                    |   |                                |                                      |
|  | 17. Power button       |                                    |   |                                |                                      |

- |   |  |   |                                |                         |                                 |
|---|--|---|--------------------------------|-------------------------|---------------------------------|
| 1. Δεξί μικρόφωνο (οθόνη με λειτουργία αφής)        | 6. Αριστερό μικρόφωνο (οθόνη με λειτουργία αφής) | 13. Θύρες USB 2.0 (4)                   | 19. (2) לחצני בקרת בהירות      | 9. יציאת אוזניים        | 1. מיקרופון ימני (מסך מגע)      |
| 2. Δεξί μικρόφωνο (οθόνη χωρίς λειτουργία αφής)     | 7. Μονάδα ανάγνωσης καρτών πολυμέσων             | 14. Θύρα εισόδου HDMI                   | 20. (2) כונן οπטי (αυπτιβουיל) | 10. תווית תג שירות      | 2. מיקרופון ימני (מסך ללא מגע)  |
| 3. Λυχνία κατάστασης κάμερας                        | 8. Θύρες USB 3.0 (2)                             | 15. Θύρα εξόδου HDMI                    |                                | 11. יציאת מתאם חשמל     | 3. נורית מצב מצלמה              |
| 4. Κάμερα   | 9. Θύρα κεφαλοσυσκευής                           | 16. Θύρα εξόδου ήχου                    |                                | 12. יציאת רשת           | 4. מצלמה                        |
| 5. Αριστερό μικρόφωνο (οθόνη χωρίς λειτουργία αφής) | 10. Ετικέτα εξυπηρέτησης                         | 17. Κουμπτί λειτουργίας κάμερας         |                                | 13. יציאות USB 2.0 (4)  | 5. מיקרופון שמאלי (מסך ללא מגע) |
|   | 11. Θύρα προσαρμογέα ισχύος                      | 18. Κουμπτί απενεργοποίησης οθόνης      |                                | 14. יציאה של כניסת HDMI | 6. מיקרופון שמאלי (מסך מגע)     |
|   | 12. Θύρα δικτύου                                 | 19. Κουμπτιά ελέγχου φωτεινότητας (2)   |                                | 15. יציאה של יציאת HDMI | 7. קורא כרטיסי מדיה             |
|   |  | 20. Μονάδα οπτικού δίσκου (προαιρετικά) |                                | 16. יציאת שמע           | 8. יציאות USB 3.0 (2)           |
|   |  |   |                                | 17. לחצן הפעלה          |                                 |
|   |  |   |                                | 18. כפתור כיבוי         |                                 |

- |   |                           |                                   |
|---|---------------------------|-----------------------------------|
| 1. Jobb oldali mikrofon (érintőkijelző)     | 7. Médiakártya-olvasó     | 15. HDMI kimeneti port            |
| 2. Jobb oldali mikrofon (nem érintőkijelző) | 8. USB 3.0 portok (2 db)  | 16. Audio-out port                |
| 3. Kamera állapot jelzőfény                 | 9. Fejhallgató port       | 17. Bekapcsológomb                |
| 4. Kamera                                   | 10. Szervizcímke          | 18. Kijelzőkikapcsoló gomb        |
| 5. Bal oldali mikrofon (nem érintőkijelző)  | 11. Tápadapter port       | 19. Fényerő-szabályozó gombok (2) |
| 6. Bal oldali mikrofon (érintőkijelző)      | 12. Hálózati port         | 20. Optikai meghajtó (opcionális) |
|   | 13. USB 2.0 portok (4 db) |                                   |
|   | 14. HDMI-bemeneti port    |                                   |